

ゆかうらら®

YUKAURARA

床暖房

2023/4

お財布にやさしく安全性の高い、新素材の

「ゆかうらら」登場。

省エネで機能的な床暖房で、足元をポカポカにします。

I N D E X

- 1 ゆかうららについて
- 2 性能比較
- 3 施工バリエーション
- 4 よくある Q&A
- 5 参考金額
- 6 ヒーター部仕様・周辺部材
- 7 実はこんなところにも？！
- 8 使用上の安全のご注意



心地いい我が家のために。

おうち時間を快適に、もっと心地よく過ごすために、
「ゆかうらら」をおすすめします。

1

「ゆかうらら」について

「ゆかうらら」ってどんな床暖房なの？

「和紙」×「カーボン」
でできた新素材



和紙とカーボン(炭)を組み合わせた、特殊な繊維素材を床暖房の熱源として使用しています。薄さ0.4mmの和紙の様な軽さですが、電気を通しすぐに発熱し、遠赤外線を効率よく室内に放射します。

「ゆかうらら」の3つのポイント

1 POINT
低コストで省エネ

- ・イニシャルコストが安い
- ・ランニングコストが安い
- ・CO2排出量が少ない

2 POINT
機能性が高い

- ・遠赤外線効果でぼかぼか
- ・約10分~20分程で暖まる
- ・面で暖めるので温度ムラがない

3 POINT
安心して使える

- ・非燃焼系でお子様やペットがいても◎
- ・風がでない、ハウスダストが舞い上がらない&乾燥しにくい
- ・メンテナンスの必要が無い

「ゆかうらら」は、一般的な電気式・ガス式・

温水管式の床暖房の懸念点を解消してくれる優れもの!!

2

性能比較

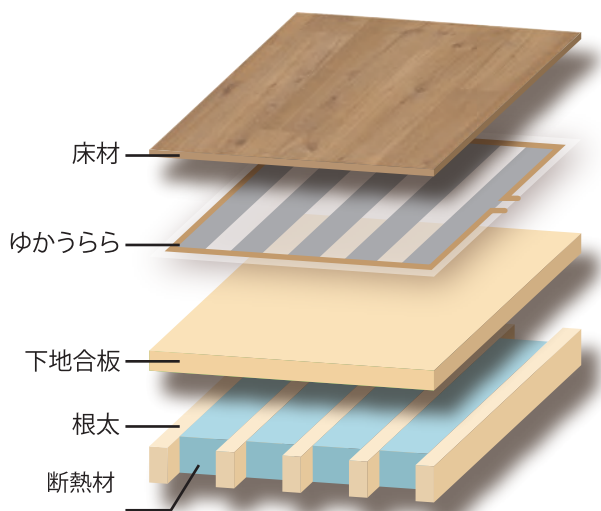
	ゆかうらら	ガス式	PTC式	ヒートポンプ式
導入費用	シートヒーターとコントローラーのみなので安価	ガス熱源が別途必要なので高い	少ない面積なら安い	配管工事が必要なので高い
光熱費	約3,725円	約6,000円	約5,000円～8,000円	約17,000円
あたたかさ	シートタイプで温度ムラなし	温水管タイプなので温度ムラなし	シートタイプなので温度ムラあり：なし	温水管タイプなので温度ムラあり
暖まる速さ	10分～20分	約15分	約15分	約30分
消費電力	通電稼働率は、定格出力に対して25～45%		通電稼働率は約60～70%	通電稼働率は約80%
メンテナンス性	構造がシンプルでメンテナンス不要	送水ポンプの交換が必要	構造がシンプルでメンテナンス不要	送水ポンプの交換が必要
対過重性能	1㎡あたり10,000kg	1㎡あたり100～300kg	1㎡あたり100～300kg	1㎡あたり100～300kg
工期	約1～2日	約1～4日	約1～4日	約1～10日

3

施工バリエーション

従来施工

旧床材を剥がして新しい床材を貼る場合



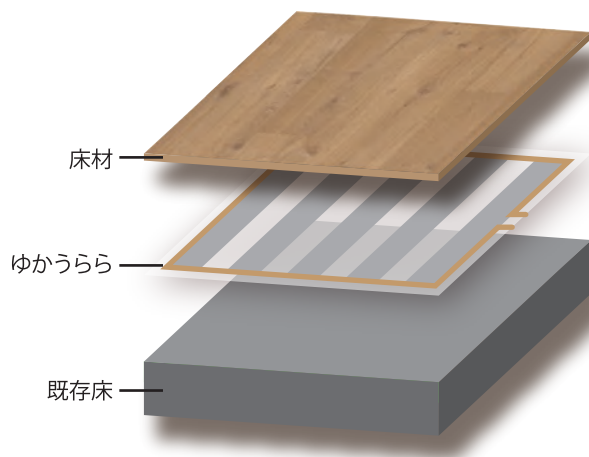
ベーシックな張り替えでの床暖房導入！
下地材や断熱材の状態チェックも！

既存の床を剥がして、下地の上にゆかうららを敷いて、新しい床材を貼る、一番ベーシックな床暖房の交換の仕方です。



上貼り施工

旧床材の上に重ねて新しい床材を貼る場合



無駄なコストと手間をカット！
スピーディーに床暖房導入！

既存の床の上に、直接ゆかうららを敷いて、その上に新しい床材を貼る工法です。通常では、既存の床を剥がして床暖房を入れることが多いですが、ゆかうららは薄いので既存の床に重ね貼りが出来ます。それにより、工期が短縮されたり、使用する材料も減るので、導入費のコストダウンに繋がります。

※使用する床材によって、商品と床材の間に不陸調整シートが入る場合があります。

4

よくあるQ&A



きちんと選んで
いただけるために、
疑問点を解消します!!

Q3

今の床の上にゆかうらを
設置できますか?

A 条件を満たせば対応可能です。

Q6

使い続けられる暖房器具ですか?

A 使用上での安全性

非燃焼なので換気の必要がなく、風が出ないため、ハウスダストが舞い上がらないので、アレルギーを気にされている方や乾燥が気になる方にもお使いいただけます。また、身体に影響がある電磁波が出ないのでペースメーカーを使われている方でもお使いいただけます。

Q9

工事費や維持費にお金はかかりますか?

A 導入費用

他の床暖房に比べて工事の手間も少ないため、同じくらいかそれ以下のコストで導入できます。

光熱費

エアコンやストーブの様な暖房器具は、空気を暖めてその熱が体に伝わるのですが、ゆかうらは、輻射熱エネルギーが直接身体を暖めるので、効率的で家計に優しい暖房器具です。

Q1

いま住んでる家是对应できますか?

A 戸建・集合住宅はもちろん、新築・リフォームでも対応できます。

Q4

床暖房の上にソファーや
クッションを置けますか?

A 同じ場所に長時間置かなければ大丈夫です。

Q7

2階や3階にも設置できますか?

A 設置可能です。

商品上の安全性

暖房熱源は10年保証が無料でついているので、長くお使いいただけます。

Q2

メンテナンスは必要ですか?

A 必要ありません。
※コントロールパネルは、数年に一度交換が必要になります。

Q5

ピアノなどの重い物を
置いても大丈夫ですか?

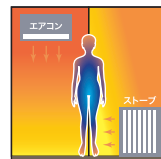
A 製品としての耐荷重は10,000kg/m²まで大丈夫です。

Q8

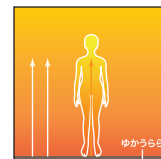
きちんと全面暖かくなりますか?

A 均等に熱が広がるように設計された、新素材を使用しておりますので、ムラなく暖まります。

【線】ムラあり 【面】ムラなし



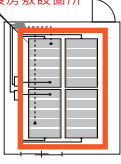
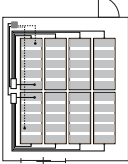
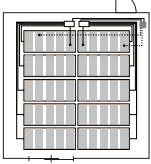
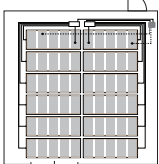
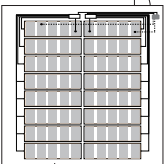
エアコン・ガスストーブなど空気を温める一般的な暖房器具



床を温めて熱を伝える、ゆかうらら

5

参考金額

部屋の大きさ		6畳(9.72㎡)	8畳(12.96㎡)	10畳(16.2㎡)	12畳(19.44㎡)	16畳(25.92㎡)
仕上げ材	床暖房敷設箇所					
	敷設率	39.6%	59.4%	59.4%	59.4%	59.4%
定格出力		640W	1280W	1600W	1920W	2560W
イニシャルコスト	YU-15 枚数	4枚	8枚	10枚	12枚	16枚
	コントロールパネル	1個	1個	1個	1個	1個
	サーモスタット	4個	8個	10個	12個	16個
	商品合計金額	106,000円	184,000円	223,000円	262,000円	340,000円
	工事費+床材	別途				
ランニングコスト	電気代/月	約1,900円	約3,800円	約4,700円	約5,600円	約8,500円
	電気代/年	約10,450円	約20,900円	約25,850円	約30,800円	約46,750円

※(注意事項) 電気代は、1日8時間使用、1ヶ月は30日使用、1年は5.5ヶ月使用、27円/kWh、通電稼働率45%、100Vで算出しております。表に記載されている価格は概算になります。工事費用や仕上げの床材の費用は別途必要となります。概算見積には、含まれておりません。送料別途がかかります。床暖房敷設箇所のシート配置図はイメージとなっております。

6

ヒーター部仕様・周辺部材

ヒーター部仕様表

品番	価格	サイズ(mm)	電圧	定格出力	電流値	備考
YU -15	18,000円	1515mm×635mm	100V	640W	6.4A	4枚/SET
			200V	1280W	6.4A	8枚/SET
YU -12	18,000円	1212mm×635mm	100V	512W	5.1A	4枚/SET
			200V	1024W	5.1A	8枚/SET
YU -15S	18,000円	1515mm×635mm	100V	155W	1.55A	1枚/SET
			200V	310W	1.55A	2枚/SET
YU -12S	18,000円	1212mm×635mm	100V	140W	1.4A	1枚/SET
			200V	280W	1.4A	2枚/SET

周辺部材

コントロールパネル



TC-01(1面制御用)



TC-02(2面制御用)

- 消費電力：約2.7W以下（ヒーターの消費電力を除く）
- 寸法：W116×H120×D46(mm)（壁外21、壁内25）
- 主な機能：タイマー運転機能、予約運転機能、切り忘れ防止機能、ヒーター過昇防止機能、チャイルドロック機能、停電補償機能、周期制御運転機能、モノクロLCD、簡易タイマー



TCS-03(小面積用)

- 消費電力：約4W以下（ヒーターの消費電力を除く）
- 寸法：W70×H120×D44(mm)
- 主な機能：予約運転機能、ヒーター過昇防止機能、チャイルドロック機能、周期制御運転機能

サーモスタット



- センサーにより温度を測定し、温度を一定に保つための装置です。もしコントローラーパネルで制御が出来なくなってしまった場合などに、センサーが働いて通電を止める役割もしてくれます。

7

実はこんなところにも!?

ゆかうららに使用しているシートは、身近なところで役立っています。

※こちらはシートの実績です。ゆかうららは床暖房としての仕様のみ、販売となっております。

医療機器



陶板ベッド



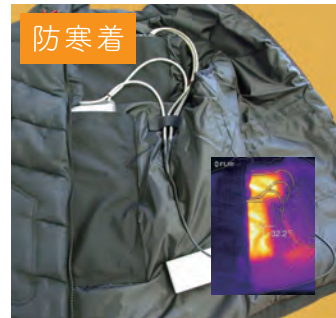
車のミラーの曇り防止



洗面鏡の曇り防止



防寒着



etc...

8

使用上の安全上のご注意

△注意事項



床暖房敷設面上で、暖房器具を併用しないでください



こたつ



ファンヒーター



電気ストーブ



電気カーペット 等



床暖房敷設面上へ、熱の籠もりやすいものを長時間置かないでください



布団（寝具類）



足の無い家具



床暖房非対応のカーペット 等



コントローラーの改造（メーカー規定値外への設定変更）

上限温度の設定変更

切り忘れ防止タイマーの設定変更等



低温やけどや熱中症（脱水症状など）をおこすおそれがあります



- 床暖房敷設面上で、暖房器具を併用しないでください。
- 乳幼児や体の不自由な方がいる部屋で使用する場合は、必ず付き添いの人を付けて使用してください。低温火傷や脱水症状の恐れがあります。
- 座布団・クッション・座椅子・センターラグ・脚のない家具などは、床表面の放熱を妨げる場合がありますので、運転中は長時間ご使用にならないで下さい。熱がこもって床材の変色などが発生する場合があります。
- スプレー缶（ヘアスプレー・卓上コンロ用ポンペなど）を床暖房の上に置かないで下さい。火災や事故の恐れがあります。
- 長時間皮膚の同じところに触れて使用しないで下さい。低温火傷の恐れがあります。
- 床暖房を作動させたまま、床上に直にお休みにならないで下さい（特に乳幼児、お年寄り、皮膚の弱い方、眠気を伴う薬（睡眠薬、風邪薬）を服用された方、飲酒をされている方、疲労の激しい方）。
- 床暖房を敷設した床にクギやビスなどを使用しないで下さい。
- 水をこぼした場合は、速やかに拭き取るようにしてください。
- ヒーターは保護用フィルムシートでカバーされていますので、床上で拭き取れる程度の湿気であれば漏電や故障の原因とはなりません。
- 重い物の落下など、強い衝撃を与えないで下さい。感電、漏電または故障の原因となる場合があります。
- 脚のある重い物を設置する場合は、プレートを挟むなどして重さを分散した方が、床が痛みづらくなります。
- システム導入当初は、ヒーターと床表面材が馴染むまで、若干温度ムラを感じる場合があります。
- コントロールパネル本体は、改造・分解・修理をしないで下さい。発火や異常動作の恐れがあります。
- コントロールパネル本体を、洗剤・シンナー・ベンジンなどで拭かないで下さい。
- コントロールパネルの温度設定は40℃を超えない設定でご利用ください。表面の汚れがひどい時は、水に濡らした柔らかい布を固く絞って拭き取ってください。
- シーズンオフや長時間使用しない場合には、分電盤のブレーカーを落としておくことをおすすめします。



株式会社 エグジスタンス ☎ 03-6825-1500

〒150-0011

東京都渋谷区東1-26-30 SHIBUYA EAST BLDG. 3階

☎ 0120-150-515 担当: 根岸(ねぎし)

営業時間: 平日10時~18時まで 定休日: 土・日・祝日